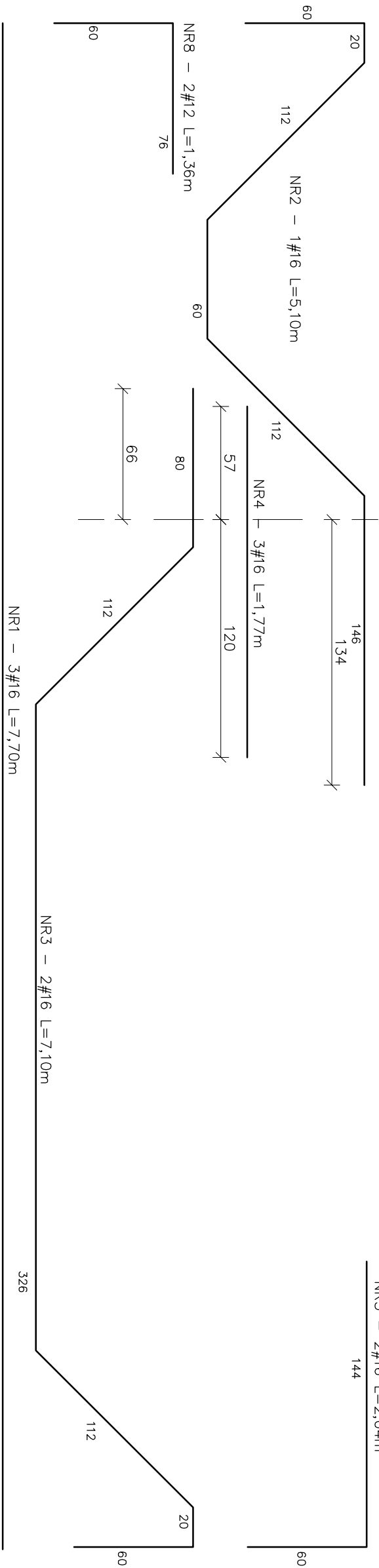
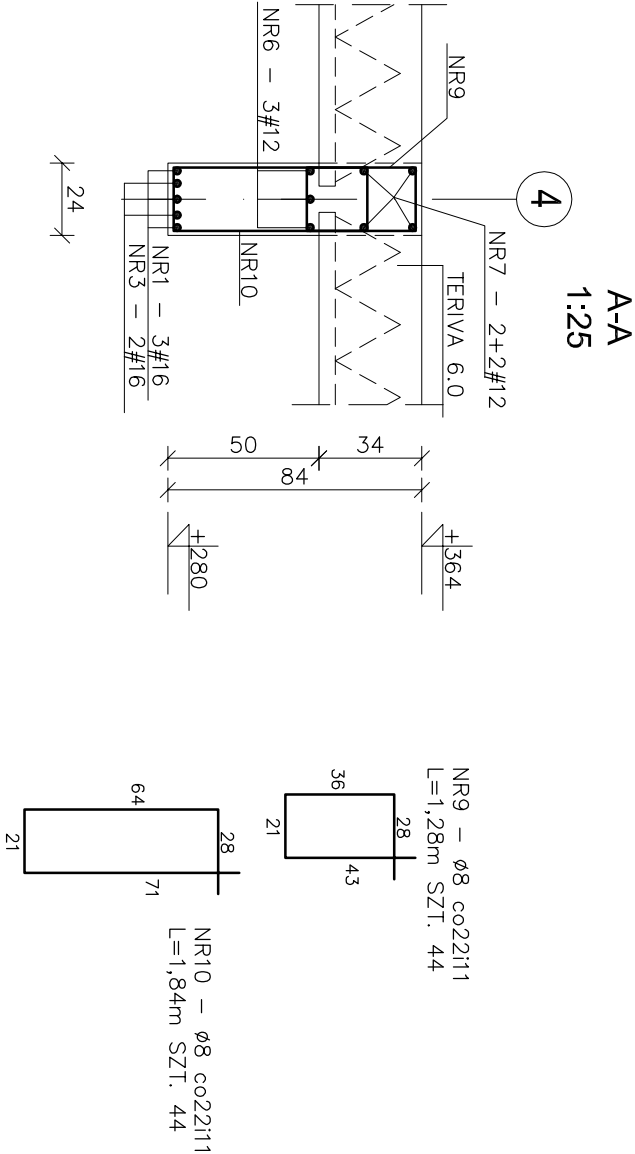
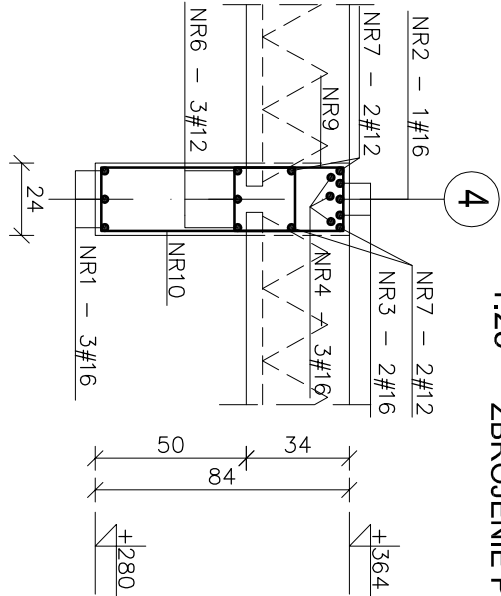


A-A  
1:25  
ZBROJENIE PRZY PODPORZE



UWAGA:  
PODCIĄG ZALAĆ BETONEM PO  
ZAŁOŻENIU I USTABILIZOWANIU  
BELEK STROPOWYCH I ICH  
PODPARCIU RYGLAMI

POZ.7.3.+POZ.7.4. - PODCIĄG - WIENIEC W OSI "4"  
SZT. 1 1:25



Nazwa:	PROJEKT WYKONAWCZY KONSTRUKCJI SIEDZIBY WORD W ZAMOŚCIU		
Investor:	WOJEWÓDZKI OŚRODEK RUCHU DROGOWEGO W ZAMOŚCIU		
Treść:	POZ.7.3.+POZ.7.4. - PODCIĄG - WIENIEC W OSI "4"	Skala: 1:25	K-27/W
Autorzy:	PRACOWNIA PROJEKTOWA "PROSPEKT" ZAMOŚĆ		
Projektował:	INŻ. HENRYK GRZESZCZUK, upr. nr EGPK-0188972/09	Podpis:	
Opracował:	MSR INŻ. GRZEGORZ ŁASKOWSKI	Podpis:	

IŁOŚĆ STALI  
Ø8 g=54,50kg  
#12 g=53,00kg  
#16 g=82,00kg

BETON KL. C16/20  
STAL B500SP (#)  
STAL A-0 S10S (Ø)